

LAGO

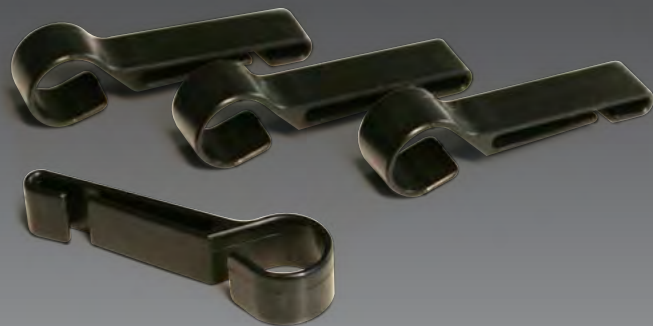
Kit de 4 crochets pour fixation des lampes frontales LAGO sur casque

Montage rapide

4 crochets pour fixer ou retirer du casque toutes les lampes frontales, avec leur bandeau, selon les besoins de l'utilisateur.

Universel

Compatible avec tous types de casques de protection pour l'industrie et la construction et tous les bandeaux de 20 à 35 mm de largeur.



Pose simple et facile par accroche élastique



Ultra léger
2g par crochet



Grande résistance des crochets aux chocs et à l'arrachage



Compatible avec tous types de casques

Concepteur et fabricant, Lagolight propose des solutions d'éclairage portatif pour les professionnels

Mieux qu'une lampe, c'est un outil



LAGO



Kit de 4 crochets pour lampe frontale **CROBASE**

Fonctions

Référence : **CROBASE**

Permet de maintenir sur un casque les lampes frontales LAGO ainsi que toutes les lampes frontales avec un bandeau élastique de largeur comprise entre 20 à 35mm.

La lampe peut être montée ou retirée très simplement selon les besoins de l'utilisateur.

Application

Toute activité nécessitant de conjuguer le port d'un casque de protection et l'utilisation d'une lampe pour un travail « mains libres ».

Industrie, maintenance industrielle, construction, travaux publics, ferroviaire ...

Matériaux

Crochet en POM, forte résistance mécanique à la torsion aux chocs et à l'arrachage, Résistant aux projections d'hydrocarbures, huiles et liquides corrosifs.

Caractéristiques – Dimensions

Poids extrêmement léger : 8 grammes les 4 crochets.

Dimensions : 50x10 mm. Couleur : noir.

Température d'utilisation : -25°C / +50°C.

Garantie

Garantie : 3 ans.



LAGOLIGHT

Lampes frontales & Eclairage portatif

531 route des Vernes 74370 Pringy - France
+33 (0)4 50 60 55 92 contact@lagolight.com
www.lagolight.com

Concepteur
& fabricant
depuis
30 ans